



# งานจ้างสำรวจ ออกแบบ โครงการอ่างเก็บน้ำ ในพื้นที่จังหวัดพะเยา จำนวน 4 โครงการ

- 1 โครงการอ่างเก็บน้ำห้วยทรายขาว  
ตำบลสระ อำเภอลี้ จังหวัดพะเยา
- 2 โครงการอ่างเก็บน้ำห้วยดงคำ (ห้วยเพะ)  
ตำบลแม่ปริง อำเภอเมือง จังหวัดพะเยา
- 3 โครงการอ่างเก็บน้ำน้ำรวบ  
ตำบลออย อำเภอปง จังหวัดพะเยา
- 4 โครงการอ่างเก็บน้ำห้วยหลวงเหนือ  
ตำบลฝายกวาง อำเภอลี้ จังหวัดพะเยา



## เอกสารแนะนำโครงการ



ดาวน์โหลดเอกสาร



กิจการร่วมค้า SPDIE JV

ประกอบด้วย



บริษัท สุกฤกษ์ แพลนนิ่ง แอนด์ ดีไซน์ จำกัด



บริษัท วิศวะชลกร จำกัด



**พื้นที่เป้าหมาย** ประสบปัญหาขาดแคลนน้ำเพื่อการเกษตรและอุปโภคบริโภคในฤดูแล้งอย่างต่อเนื่อง อีกทั้งยังเผชิญปัญหาอุทกภัยในฤดูฝนเนื่องจากสภาพภูมิประเทศมีความลาดชันสูงและขาดแหล่งกักเก็บน้ำที่มีประสิทธิภาพ กรมชลประทานจึงมีความจำเป็นต้องดำเนินการจ้างสำรวจและออกแบบโครงการอ่างเก็บน้ำทั้ง 4 แห่ง ในจังหวัดพะเยา เพื่อเพิ่มขีดความสามารถในการบริหารจัดการน้ำและชะลอการไหลหลากของน้ำในช่วงน้ำหลากลดความเสียหายต่อพื้นที่ท้ายอ่างและยกระดับคุณภาพชีวิตของราษฎรในพื้นที่ลุ่มน้ำยมตอนบนพร้อมทั้งพัฒนาแหล่งน้ำให้เป็นสถานที่นันทนาการและแหล่งท่องเที่ยว อันจะเป็นรากฐานสำคัญในการสร้างความมั่นคงด้านทรัพยากรน้ำและพัฒนาเศรษฐกิจและสังคมของจังหวัดพะเยาอย่างยั่งยืน

## 1 วัตถุประสงค์ของโครงการ

**กรมชลประทาน** ได้ว่าจ้าง กิจการร่วมค้า SPDIE JV ซึ่งประกอบด้วย บริษัท ศุภฤกษ์ แพลนนิ่ง แอนด์ ดีไซน์ จำกัด และ บริษัท วิศวะชลกร จำกัด ให้ดำเนินการ สำรวจ ออกแบบ โครงการอ่างเก็บน้ำในพื้นที่จังหวัดพะเยา จำนวน 4 โครงการ (1) โครงการอ่างเก็บน้ำห้วยทรายขาว ตำบลสระ อำเภอลี้ จังหวัดพะเยา (2) โครงการอ่างเก็บน้ำห้วยดงดำ (ห้วยแพะ) ตำบลลานาปริง อำเภอปง จังหวัดพะเยา (3) โครงการอ่างเก็บน้ำน้ำรวบ ตำบลลอย อำเภอลี้ จังหวัดพะเยา (4) โครงการอ่างเก็บน้ำห้วยหลวงเหนือ ตำบลฝายกวาง อำเภอลี้ จังหวัดพะเยา เพื่อเพิ่มขีดความสามารถในการบริหารจัดการน้ำและชะลอการไหลหลากของน้ำในช่วงน้ำหลากเพื่อในพื้นที่ลุ่มน้ำยมตอนบน รวมทั้งขับเคลื่อนเศรษฐกิจฐานรากในจังหวัดพะเยา

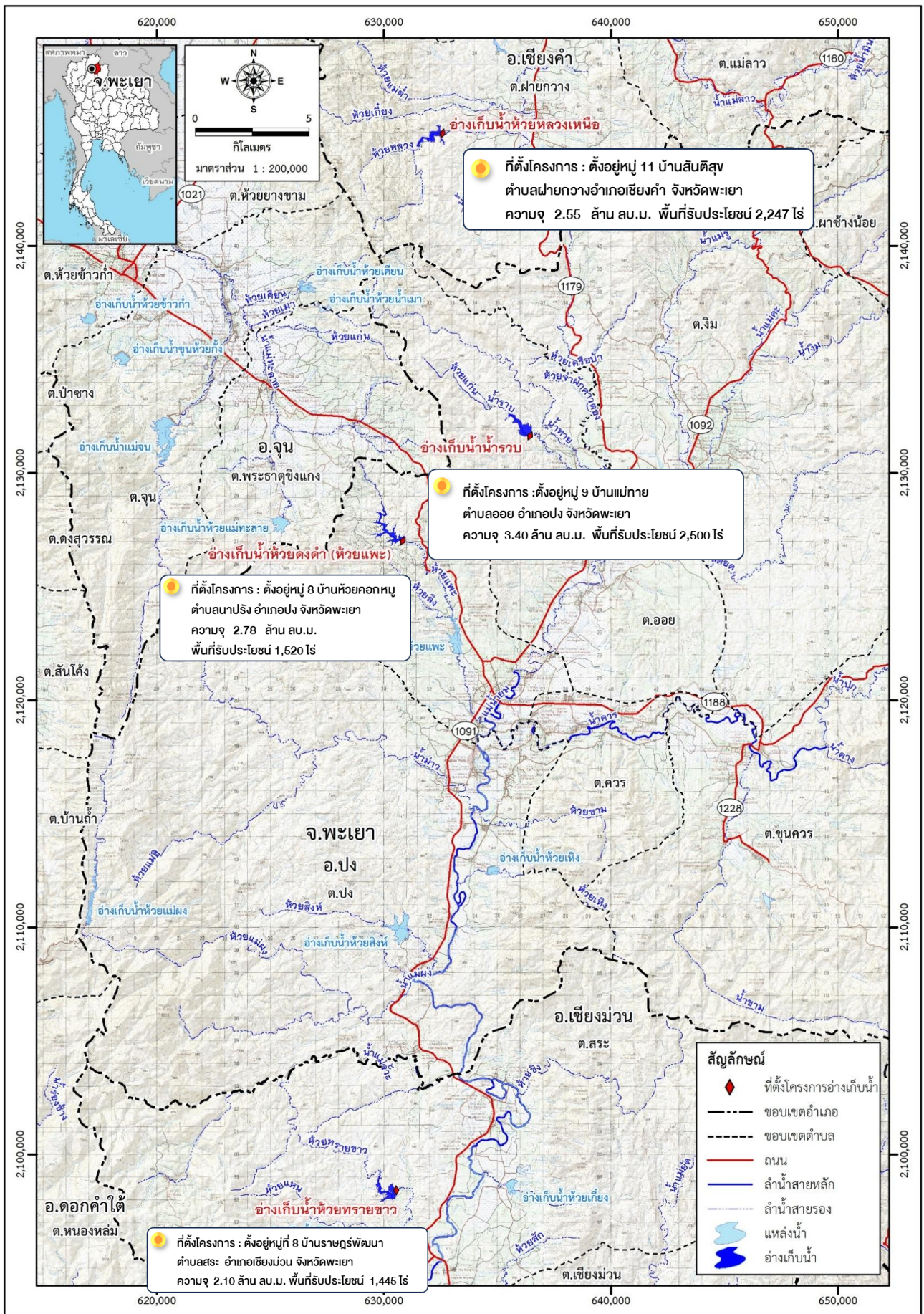
## 2 ระยะเวลาการดำเนินงาน

**กรมชลประทาน** ได้กำหนด ระยะเวลาดำเนินงานจ้างสำรวจ โครงการอ่างเก็บน้ำในพื้นที่จังหวัดพะเยา จำนวน 4 โครงการ (1) โครงการอ่างเก็บน้ำห้วยทรายขาว ตำบลสระ อำเภอลี้ จังหวัดพะเยา (2) โครงการอ่างเก็บน้ำห้วยดงดำ (ห้วยแพะ) ตำบลลานาปริง อำเภอปง จังหวัดพะเยา (3) โครงการอ่างเก็บน้ำน้ำรวบ ตำบลลอย อำเภอลี้ จังหวัดพะเยา (4) โครงการอ่างเก็บน้ำห้วยหลวงเหนือ ตำบลฝายกวาง อำเภอลี้ จังหวัดพะเยา **จำนวน 540 วัน** โดยเริ่มปฏิบัติงาน **1 พฤษภาคม 2569** สิ้นสุดสัญญา **วันที่ 22 ตุลาคม 2570**





# ตำแหน่งที่ตั้งโครงการ



**ความจุรวม 10.83 ล้าน ลบ.ม. และพื้นที่รับประโยชน์รวม 7,712 ไร่**



# 4

## ลักษณะโครงการ

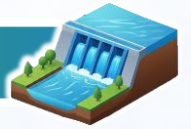
### 4.1 โครงการอ่างเก็บน้ำห้วยทรายขาว

### ที่ตั้งโครงการ



ตั้งอยู่หมู่ที่ 8 บ้านราษฎร์พัฒนา ตำบลสระ อำเภอลำปาง จังหวัดพะเยา

### ลักษณะโครงการ



จากรายงานศึกษาความเหมาะสมและผลกระทบสิ่งแวดล้อมเบื้องต้น อ่างเก็บน้ำห้วยทรายขาว ตำบลสระ อำเภอลำปาง จังหวัดพะเยา (กรมชลประทาน, 2566)

### เขื่อน และ อ่างเก็บน้ำ

- ชนิดเขื่อน "เขื่อนดิน"
- พื้นที่รับน้ำของอ่างเก็บน้ำ 12.50 ตร.กม.
- ปริมาณน้ำท่าเฉลี่ยต่อปี 3.84 ล้าน ลบ.ม.
- ระดับน้ำเก็บกักปกติ +293.00 ม.(ร.ท.ก.)
- ความจุที่ระดับเก็บกักปกติ 2.10 ล้าน ลบ.ม.
- ความสูงเขื่อน 22 เมตร
- ส่งน้ำให้พื้นที่เกษตรกรรม 1,331 ไร่

### อาคารทางระบายน้ำล้น (Service Spillway)

- ที่ตั้ง ฝั่งขวาของเขื่อน
- ชนิด Ogee Crest Spillway
- ลักษณะ เกือกม้า
- ระดับสันฝาย +293.00 ม.(ร.ท.ก.)
- ความยาวสันฝาย 40 เมตร

### อาคารท่อส่งน้ำลงลำน้ำเดิม (River Outlet)

- ที่ตั้ง ฝั่งซ้ายของเขื่อน
- ชนิด ท่อเหล็กเหนียวหุ้มด้วยคอนกรีต
- ขนาดเส้นผ่านศูนย์กลาง 1 เมตร

### พื้นที่รับประโยชน์

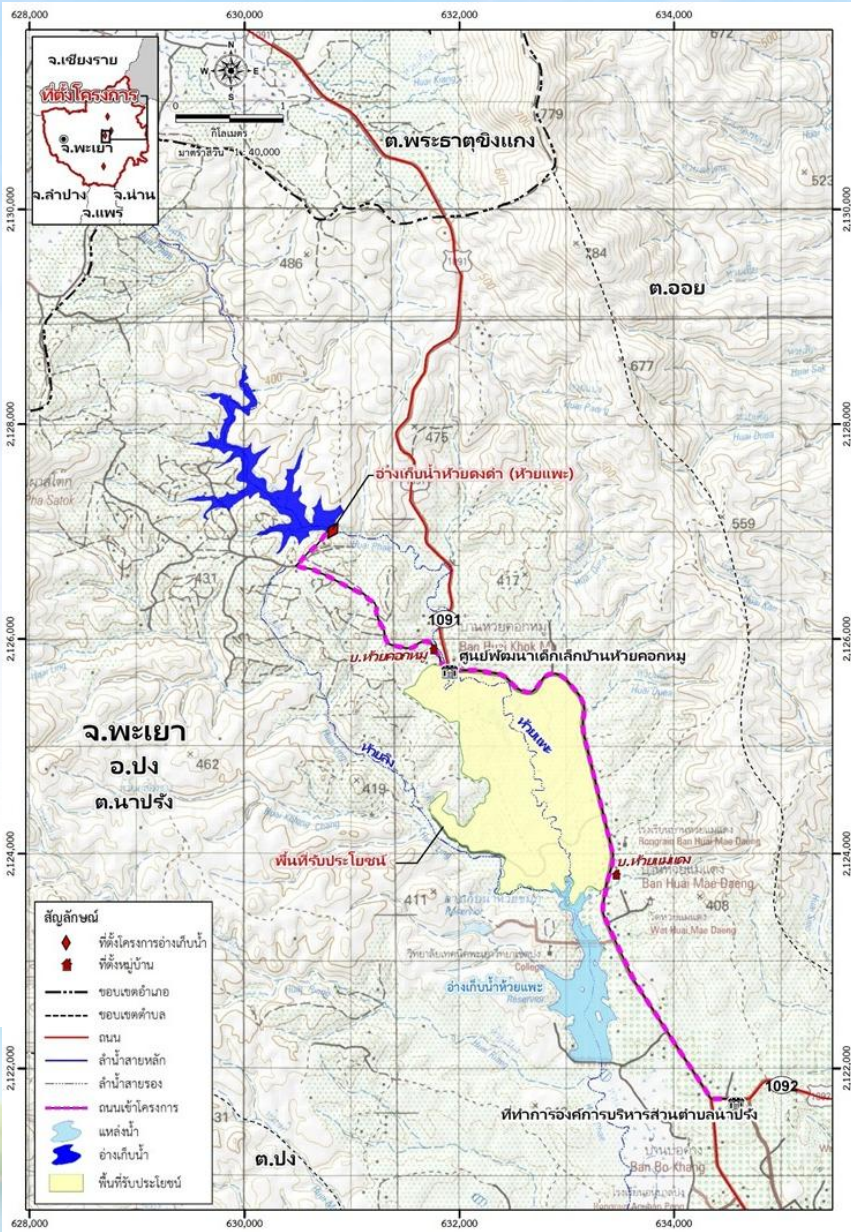
- พื้นที่รับประโยชน์ของโครงการ 1,445 ไร่

พื้นที่องค์ประกอบโครงการบางส่วนอยู่ใน เขตพื้นที่อนุรักษ์และพื้นที่จัดการทรัพยากรป่าไม้ ประกอบด้วย

- พื้นที่อุทยานแห่งชาติ คอยกวนาง
- ป่าอนุรักษ์เพิ่มเติม (โซน C)
- ป่าดง (ป่าแม่ยม-แม่ต้น)
- พื้นที่ ส.ป.ก.



4.2 โครงการอ่างเก็บน้ำห้วยคดดำ (ห้วยแพะ)



พื้นที่รับประโยชน์

พื้นที่รับประโยชน์ของโครงการ 1,520 ไร่

ที่ตั้งโครงการ



ตั้งอยู่หมู่ 8 บ้านห้วยคอกหมู ตำบลนาปรัง อำเภอบง จังหวัดพะเยา

ลักษณะโครงการ



จากรายงานการศึกษาวางโครงการอ่างเก็บน้ำห้วยคดดำ (ห้วยแพะ) ตำบลนาปรัง อำเภอบง จังหวัดพะเยา (กรมชลประทาน, 2566)

เขื่อน และ อ่างเก็บน้ำ

- ชนิดเขื่อน “เขื่อนดิน”
- พื้นที่รับน้ำของอ่างเก็บน้ำ 9.09 ตร.กม.
- ปริมาณน้ำท่าเฉลี่ยต่อปี 3.45 ล้าน ลบ.ม.
- ระดับน้ำเก็บกักปกติ +382.45 ม.(ร.ท.ก.)
- ความจุที่ระดับเก็บกักปกติ 2.78 ล้าน ลบ.ม.
- ความสูงเขื่อน 27.45 เมตร
- พื้นที่รับประโยชน์ 1,520 ไร่

อาคารทางระบายน้ำล้น (Service Spillway)

- ที่ตั้ง ฝั่งขวาของเขื่อน
- ชนิด Ogee Crest Spillway
- ลักษณะ แนวตรง (รับน้ำด้านข้าง)
- ระดับสันฝาย +382.45 ม.(รทก.)
- ความยาวสันฝาย 20 เมตร

อาคารก่อสร้างน้ำลงลำน้ำเดิม (River Outlet)

- ที่ตั้ง ฝั่งซ้ายของเขื่อน
- ชนิด ท่อเหล็กเหนียวหุ้มด้วยคอนกรีต
- ขนาดเส้นผ่านศูนย์กลาง 1 เมตร

พื้นที่องค์ประกอบโครงการบางส่วนอยู่ใน เขตพื้นที่อนุรักษ์และพื้นที่จัดการทรัพยากรป่าไม้ ประกอบด้วย

1. ป่าอนุรักษ์เพิ่มเติม (โซน C)
2. ป่าดาวร (ป่าแม่ยม-แม่เต็น)
3. พื้นที่ ส.ป.ก.
4. ป่า คทช. (ป่าแม่ยม)





# 4

## ลักษณะโครงการ (ต่อ)

### 4.3 โครงการอ่างเก็บน้ำน้ำรวบ

### ที่ตั้งโครงการ



ตั้งอยู่หมู่ 9 บ้านแม่ทวย ตำบลลอย อำเภอลอง

### ลักษณะโครงการ



จากรายงานการศึกษาโครงการอ่างเก็บน้ำน้ำรวบ ตำบลลอย อำเภอลอง จังหวัดพะเยา (กรมชลประทาน, 2566)

#### เขื่อน และ อ่างเก็บน้ำ

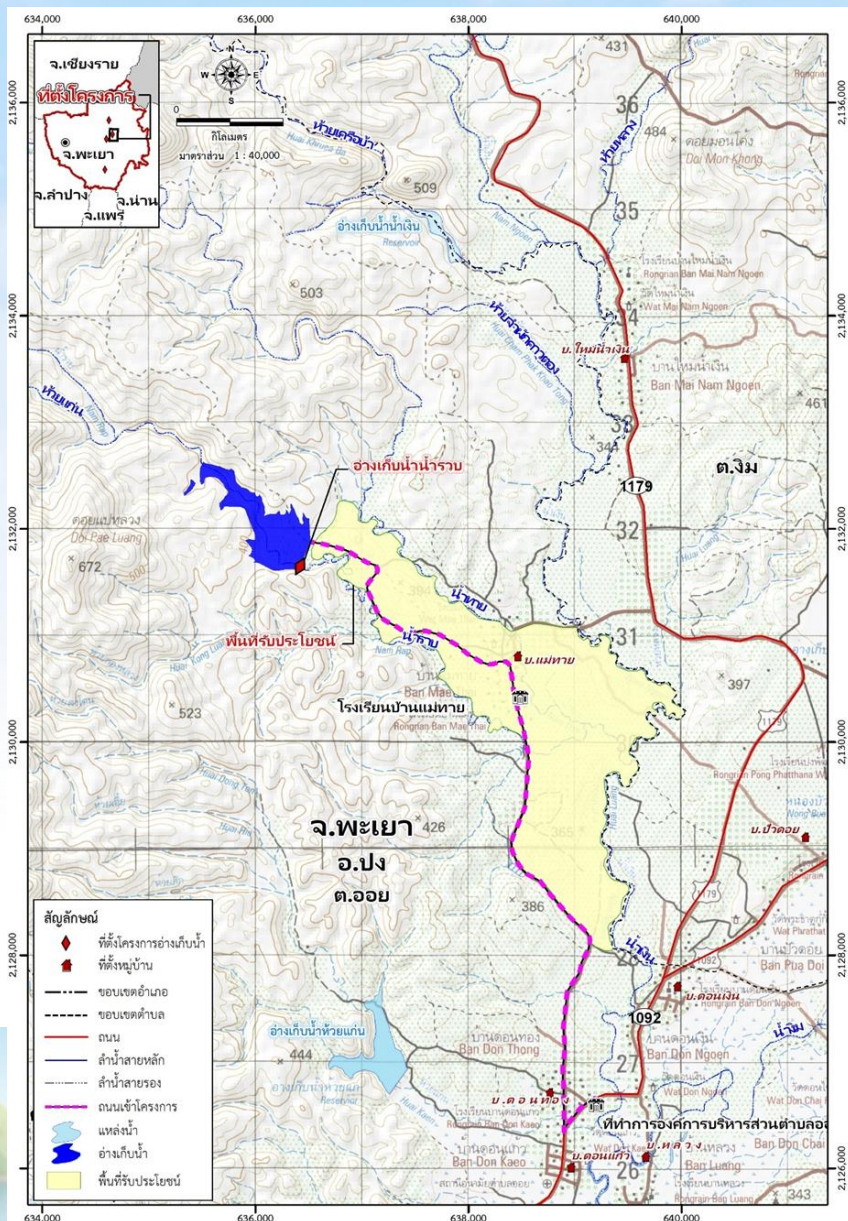
- ชนิดเขื่อน “เขื่อนดิน”
- พื้นที่รับน้ำของอ่างเก็บน้ำ 11 ตร.กม.
- ปริมาณน้ำท่าเฉลี่ยต่อปี 4.20 ล้าน ลบ.ม.
- ระดับน้ำเก็บกักปกติ +382.00 ม.(ร.ท.ก.)
- ความจุที่ระดับเก็บกักปกติ 3.40 ล้าน ลบ.ม.
- ความสูงเขื่อน 24.00 เมตร
- พื้นที่รับประโยชน์ 2,500 ไร่

#### อาคารทางระบายน้ำล้น (Service Spillway)

- ที่ตั้ง ฝั่งซ้ายของเขื่อน
- ชนิด Ogee Crest Spillway
- ลักษณะ แนวตรง (รับน้ำด้านข้าง)
- ระดับสันฝาย +382.45 ม.(รทก.)
- ความยาวสันฝาย 20 เมตร

#### อาคารก่อสร้างน้ำลงลำน้ำเดิม (River Outlet)

- ที่ตั้ง ฝั่งซ้ายของเขื่อน
- ชนิด ก่อเหล็กเหนียวหุ้มด้วยคอนกรีต
- ขนาดเส้นผ่านศูนย์กลาง 1 เมตร



#### พื้นที่รับประโยชน์

พื้นที่รับประโยชน์ของโครงการ 2,500 ไร่

พื้นที่องค์ประกอบโครงการบางส่วนอยู่ใน เขตพื้นที่อนุรักษ์และพื้นที่จัดการทรัพยากรป่าไม้ ประกอบด้วย

1. ป่าดง (ป่าแม่ยม-แม่เด่น)
2. พื้นที่ ส.ป.ก.
3. เขตรักษาพันธุ์สัตว์ป่าเวียงลอ
4. ป่าชุมชนบนแม่ทวย





# 4

## ลักษณะโครงการ (ต่อ)

### 4.4 โครงการอ่างเก็บน้ำห้วยหลวงเหนือ

### ที่ตั้งโครงการ



ตั้งอยู่หมู่ 11 บ้านสันตีสุง ตำบลฝายกวาง อำเภอเชียงคำ จังหวัดพะเยา

### ลักษณะโครงการ



จากรายงานศึกษาผลกระทบสิ่งแวดล้อมเบื้องต้น อ่างเก็บน้ำห้วยหลวงเหนือ จังหวัดพะเยา(กรมชลประทาน, 2564)

### เขื่อน และ อ่างเก็บน้ำ

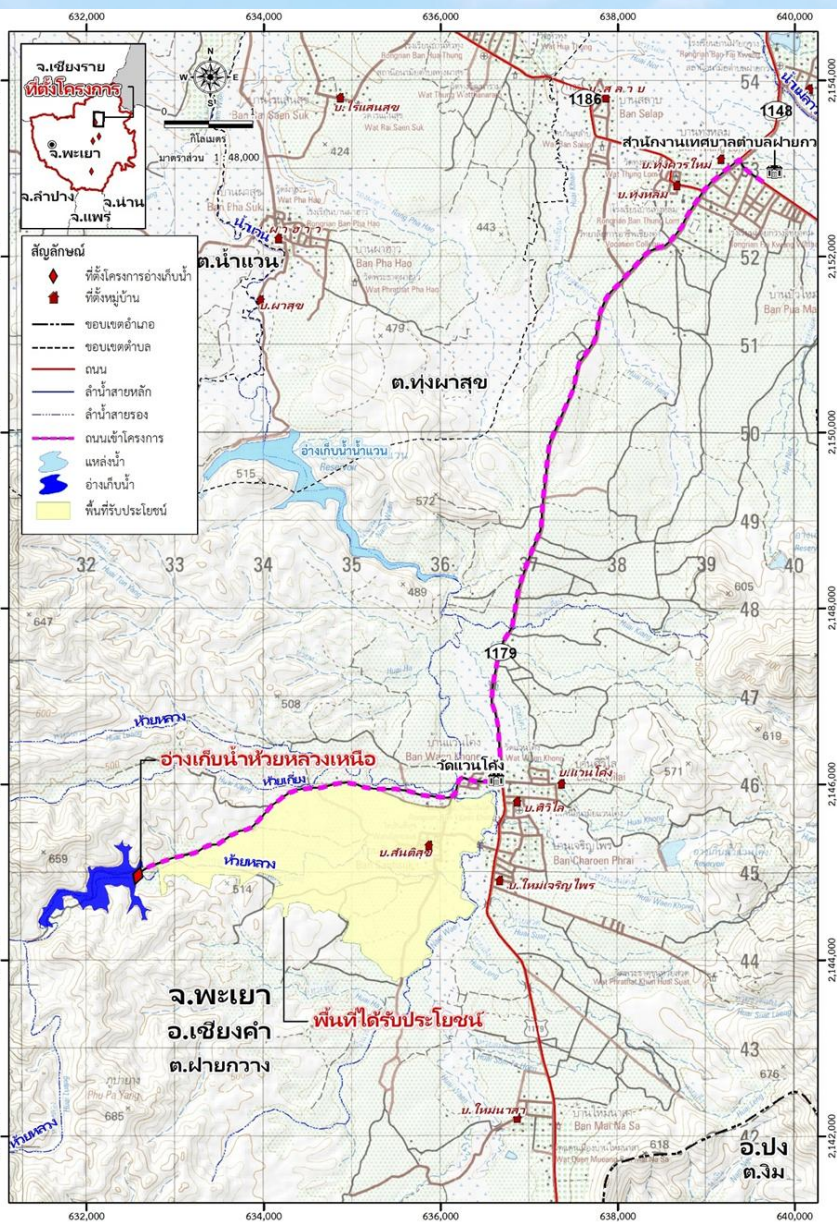
- ชนิดเขื่อน "เขื่อนดิน"
- พื้นที่รับน้ำของอ่างเก็บน้ำ 19.70 ตร.กม.
- ปริมาณน้ำท่าเฉลี่ยต่อปี 6.15 ล้าน ลบ.ม.
- ระดับน้ำเก็บกักปกติ +491.50 ม.(ร.ท.ก.)
- ความจุที่ระดับเก็บกักปกติ 2.55 ล้าน ลบ.ม.
- ความสูงเขื่อน 22.00 เมตร
- พื้นที่รับประโยชน์ 2,247 ไร่

### อาคารทางระบายน้ำล้น (Service Spillway)

- ที่ตั้ง ฝั่งซ้ายของเขื่อน
- ชนิด Ogee Crest Spillway
- ลักษณะ แนวโค้ง
- ระดับสันฝาย +491.50 ม.(ร.ท.ก.)
- ความยาวสันฝาย 60 เมตร

### อาคารก่อสร้างน้ำลงลำน้ำเดิม (River Outlet)

- ที่ตั้ง ฝั่งขวาของเขื่อน
- ชนิด ท่อเหล็กเหนียวหุ้มด้วยคอนกรีต
- ขนาดเส้นผ่านศูนย์กลาง 1.20 เมตร



### พื้นที่รับประโยชน์

พื้นที่รับประโยชน์ของโครงการ 2,247 ไร่

พื้นที่องค์ประกอบโครงการบางส่วนอยู่ใน เขตพื้นที่อนุรักษ์และพื้นที่จัดการทรัพยากรป่าไม้ ประกอบด้วย

1. ป่าอนุรักษ์เพิ่มเติม (โซน C)
2. ป่าดาวร (ป่าแม่ยม-แม่เต็น)
3. ป่า คทช. (ป่าน้ำแวนและป่าห้วยไคร้)
4. เขตรักษาพันธุ์สัตว์ป่าเวียงลอ



# 5

## แผนปฏิบัติงานโครงการ



งานจ้างสำรวจ ออกแบบ โครงการอ่างเก็บน้ำในพื้นที่จังหวัดพะเยา จำนวน 4 โครงการ มีระยะเวลาดำเนินงาน 540 วัน



ลำดับ ที่	กิจกรรม	เดือนที่																		
		(วัน)	1	2	3	4	5	6	7	8	9	10	11	12	13	14	15	16	17	18
		1 พ.ค. 69	30 พ.ค. 69	31 พ.ค. 69	29 มิ.ย. 69	29 มิ.ย. 69	28 มิ.ย. 69	28 มิ.ย. 69	27 มิ.ย. 69	28 มิ.ย. 69	27 มิ.ย. 69	28 มิ.ย. 69	28 มิ.ย. 69	28 มิ.ย. 69	28 มิ.ย. 69	28 มิ.ย. 69	28 มิ.ย. 69	28 มิ.ย. 69	28 มิ.ย. 69	28 มิ.ย. 69
		30	60	90	120	150	180	210	240	270	300	330	360	390	420	450	480	510	540	
1	การวางแผนงาน การรวบรวม ตรวจสอบ และวิเคราะห์ข้อมูลเบื้องต้น																			
	- งานวางแผน กำหนดหน้าที่ความรับผิดชอบ และมอบหมายคณะทำงาน																			
	- งานรวบรวม ตรวจสอบ และวิเคราะห์ข้อมูลรายงานการศึกษาต่าง ๆ																			
	- ตรวจสอบพื้นที่โครงการกับข้อมูลข้อจำกัดด้านสิ่งแวดล้อม																			
2	กำหนดหมายอนุญาตเข้าศึกษาหรือวิจัยทางวิชาการถึงหน่วยงานที่เกี่ยวข้อง และประสานงานกับเจ้าหน้าที่แต่ละหน่วยงาน รอฟผลการพิจารณาการอนุญาต																			
3	งานทบทวนข้อมูลโครงการ จัดทำแนวคิดและเกณฑ์การออกแบบ																			
	- งานทบทวนลักษณะทางอุทกวิทยาของโครงการ																			
	- งานทบทวนข้อมูลงานสำรวจด้านวิศวกรรม																			
	- งานทบทวนลักษณะความเหมาะสมด้านวิศวกรรม																			
	- งานทบทวนลักษณะความเหมาะสมของโครงการ																			
	- จัดทำแนวคิดในการออกแบบ (Conceptual Design)																			
	- จัดทำเกณฑ์ที่กำหนดในการออกแบบ (Design Criteria)																			
4	งานสำรวจและจัดทำแผนที่ภูมิประเทศเพิ่มเติม																			
5	งานสำรวจธรณีวิทยาและปฐพีทศาสตร์/แหล่งวัสดุก่อสร้าง เพิ่มเติม																			
	- งานเจาะสำรวจและทดสอบธรณีวิทยา																			
	- งานเจาะสำรวจทดสอบปฐพีทศาสตร์ฐานราก/แหล่งวัสดุก่อสร้าง																			
6	งานออกแบบรายละเอียดและจัดทำแบบ																			
	- จัดทำแบบร่างทั่วไป																			
	- งานออกแบบและจัดทำแบบดินร่วนรายละเอียด																			
	- ค่าวงนอกแบบเบื้องต้นและอาคารประกอบทางด้านขลศาสตร์																			
	- ค่าวงนอกแบบด้านโครงสร้าง																			
	- ค่าวงนอกแบบถนนน้ำรักรักษาเขื่อน ถนนเข้าห้วงงาน และถนนบนสันเขื่อน																			
	- ค่าวงนอกแบบด้านไฟฟ้า-เครื่องกล																			
	- จัดทำแบบแปลนดินฉบับกระดาษ (ขนาด A1)																			
7	งานจัดทำ Spec. และ BOQ																			
	- จัดทำรายการปริมาณงานก่อสร้าง (BOQ) และประมาณราคาค่าก่อสร้าง																			
	- จัดทำรายการรายละเอียดด้านวิศวกรรม (Technical Specifications)																			
8	จัดพิมพ์แบบที่อนุมัติแล้วและจัดเก็บข้อมูลเอกสาร																			
9	การจัดทำคู่มือ																			
	- คู่มือการบริหารจัดการน้ำของโครงการ																			
	- คู่มือการบริหารจัดการงานก่อสร้าง																			

■ ระยะเวลาดำเนินงานกิจกรรมหลัก ■ ระยะเวลาดำเนินงานกิจกรรมรอง







## งานจ้างสำรวจ ออกแบบ โครงการอ่างเก็บน้ำ ในพื้นที่จังหวัดพะเยา จำนวน 4 โครงการ

- 1 โครงการอ่างเก็บน้ำห้วยทรายขาว  
ตำบลสระ อำเภอเชียงม่วน จังหวัดพะเยา
- 2 โครงการอ่างเก็บน้ำห้วยคดดำ (ห้วยเพะ)  
ตำบลนาปรัง อำเภอปง จังหวัดพะเยา
- 3 โครงการอ่างเก็บน้ำน้ำรวบ  
ตำบลลอย อำเภอบึง จังหวัดพะเยา
- 4 โครงการอ่างเก็บน้ำห้วยหลวงเหนือ  
ตำบลฝายกวาง อำเภอเชียงคำ จังหวัดพะเยา

เสนอโดย

กิจการร่วมค้า SPDIE JV

SP&D

Suparek Planning And Design Co.,Ltd.

บริษัท สุกฤกษ์ แพลนนิ่ง แอนด์ ดีไซน์ จำกัด



บริษัท วิศวชลกร จำกัด

